



KEMENTERIAN KESIHATAN MALAYSIA



# LAPORAN PENGAUDITAN AMALAN EKOSISTEM KONDUSIF SEKTOR AWAM (EKSA)

---

ZON KOMPETENSI  
TARIKH : 15 DISEMBER 2023





# KANDUNGAN

Bil	PERKARA	MUKA SURAT
1.	Juruaudit	XX
2.	Komponen-komponen Audit	XX
3.	Peratusan EKSA di Zon	XX
4.	Peratusan Markah Mengikut Komponen	XX
5.	Penemuan Hasil Pengauditan	XX
6.	Rumusan	XX



# JURUAUDIT EKSA

---

<b>EN. MOHD AZRULNIZAM BIN AZHAR1</b>	<b>EN. MOHD HAFIZ BIN OTHMAN</b>	<b>EN. DATU JAMAL BIN MUHAMMAD</b>
<b>PEN. PEGAWAI TADBIR N36</b>	<b>PEMBANTU TADBIR N19</b>	<b>PEMBANTU TADBIR N19</b>

# KOMPONEN-KOMPONEN AUDIT

## KOMPONEN PENILAIAN EKSA

KOMPONEN A -KEPERLUAN UTAMA PELAKSANAAN

KOMPONEN B - RUANG TEMPAT KERJA / PEJABAT

KOMPONEN C - TEMPAT UMUM

KOMPONEN D - KESELAMATAN PERSEKITARAN

KOMPONEN E - KAWASAN PERSEKITARAN JABATAN

KOMPONEN F - KHUSUS



# PERATUS MARKAH DI ZON

BIL.	NAMA ZON	KOMPONEN (%)						MARKAH (%)
		A	B	C	D	E	F	
1	ZON KOMPETENSI	93.33	97.02	100	97.14	XX	XX	<b>96.87</b>

**PENCAPAIAN EKSA DI ZON KOMPETENSI**

**96.87 (CEMERLANG)**



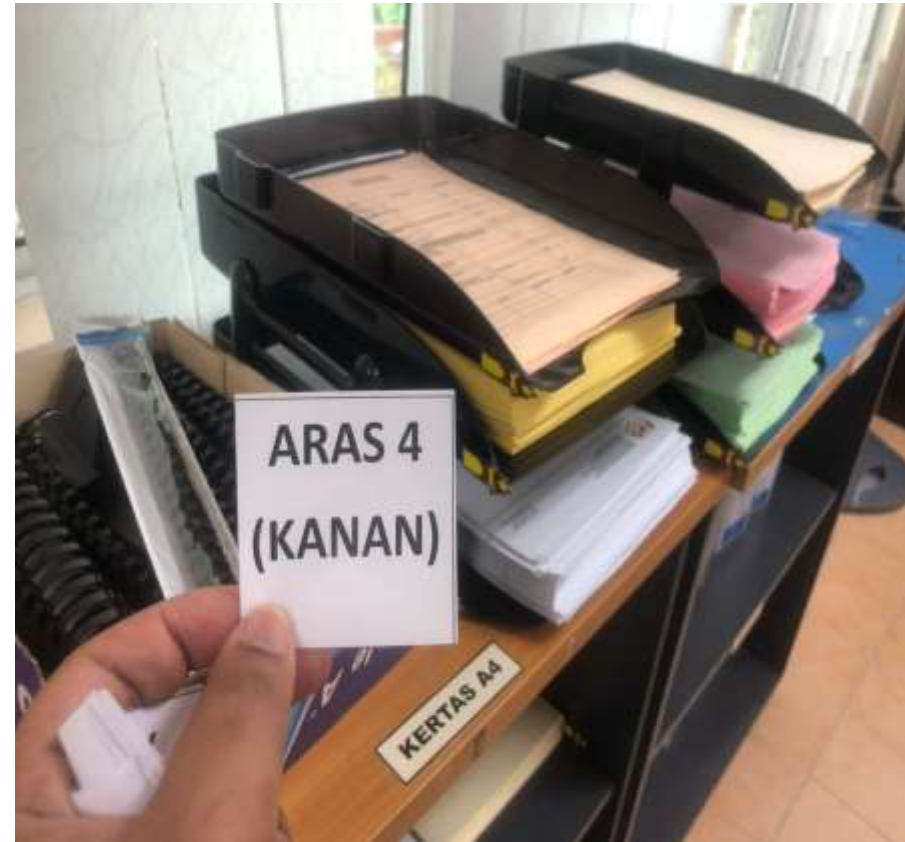
# AMALAN BAIK EKSA



## AMALAN BAIK - ARAS 4 KANAN



Penemuan: Pelan Lantai disediakan



Penemuan: Kertas disusun dengan kemas

## AMALAN BAIK - ARAS 4 KANAN



Penemuan: Peralatan disusun dengan teratur



Penemuan: Carta organisasi Pasukan Bertindak Kebakaran Dan Kecemasan disediakan

## AMALAN BAIK - ARAS 4 KANAN



Penemuan: Sudut Informasi disediakan

## AMALAN BAIK - ARAS 4 KIRI



Penemuan: Kunci disusun dengan kemas



Penemuan: Penggunaan bilik kebal direkodkan

## AMALAN BAIK - ARAS 3 KIRI



Penemuan: Menyediakan carta pergerakan pegawai

## AMALAN BAIK - ARAS 3 KANAN



Penemuan: Menyediakan carta pergerakan pegawai



Penemuan: Peralatan disusun dengan kemas

## AMALAN BAIK - ARAS 1 KANAN

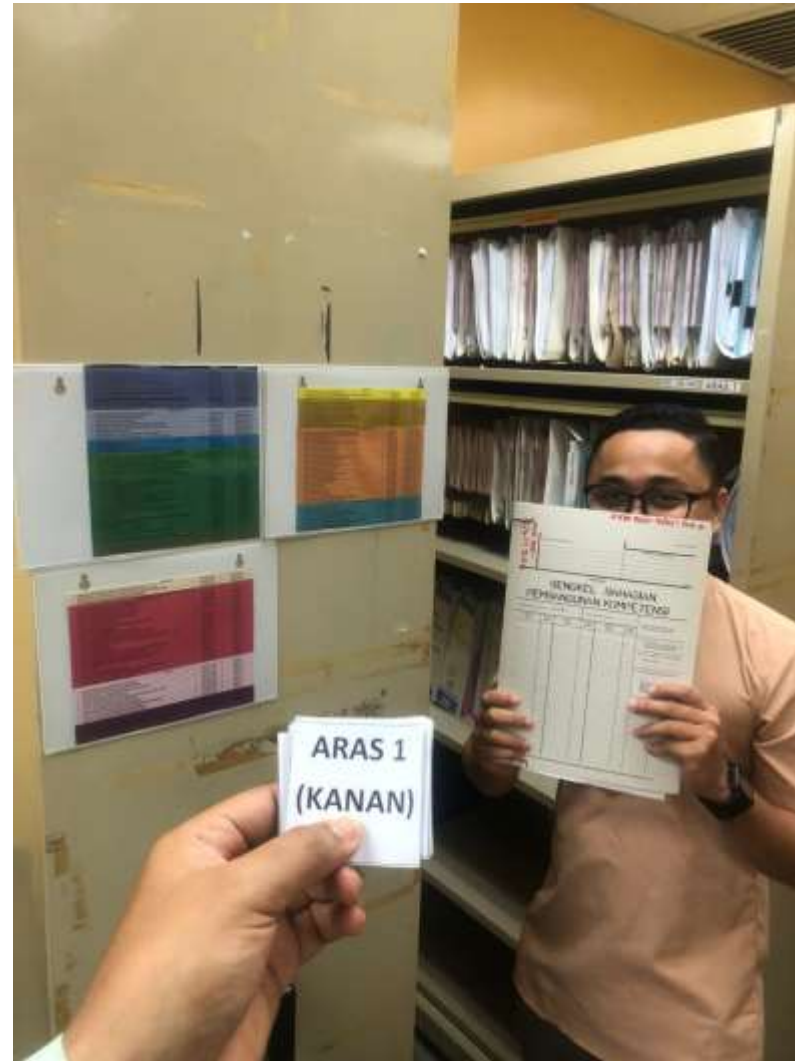


Penemuan: Menyediakan carta tempahan bilik mesyuarat



Penemuan: Menyediakan carta pergerakan pegawai

## AMALAN BAIK - ARAS 1 KANAN



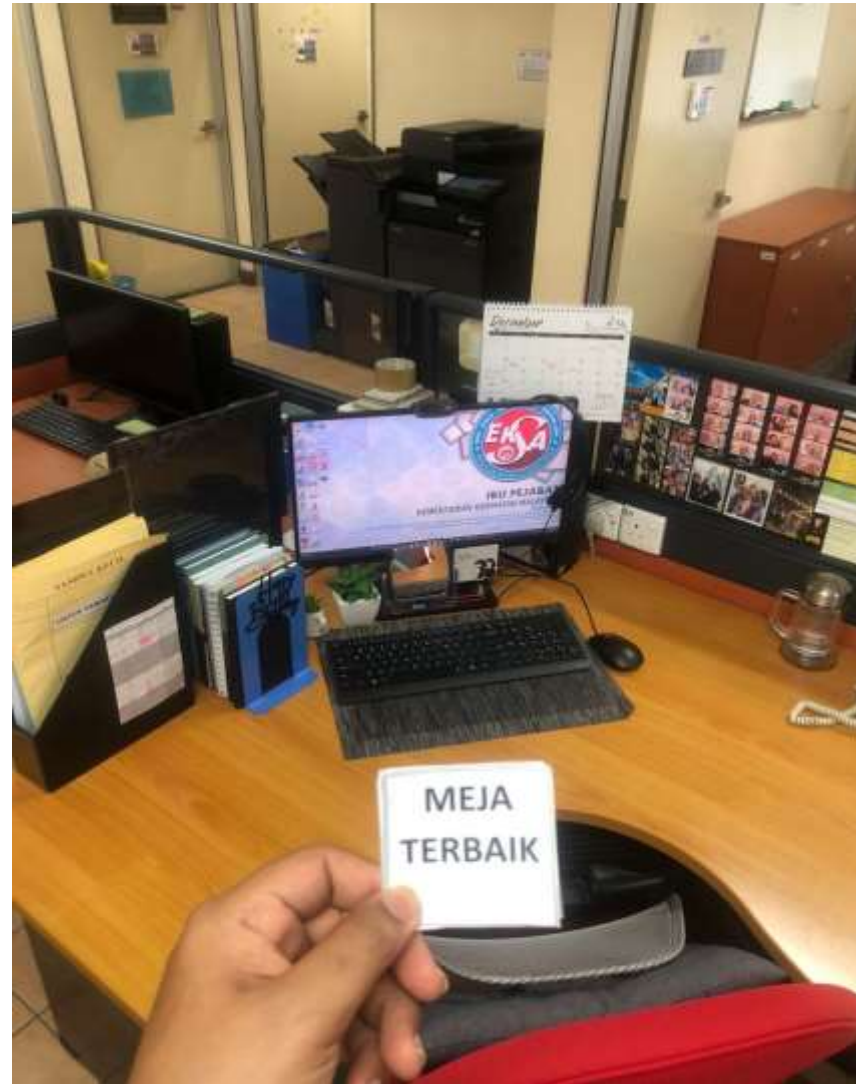
Penemuan: Fail berjaya dicari dalam tempoh 12 saat

## BILIK PEGAWAI TERBAIK



Penemuan: Bilik pegawai terbaik

## MEJA TERBAIK



Penemuan: Meja terbaik



# PENEMUAN HASIL PENGAUDITAN



SEBELUM



Penemuan: Terdapat meja tepi yang diletakkan di koridor

ARAS 4 KIRI

SELEPAS



Penambahbaikan: Meja tepi telah dialihkan

**SEBELUM**

**ARAS 4 (KIRI)**

**SELEPAS**



**Penemuan: Wayar tidak disusun rapi**

**Penambahbaikan: Wayar telah disusun rapi**

SEBELUM



Penemuan: *railing* almari berkarat

ARAS 4 KANAN



Penambahbaikan: telah di "highlight didalam audit eksa dalaman untuk Tindakan pengurusan

SELEPAS

**SEBELUM**

**ARAS 4 KANAN**

**SELEPAS**



**Penemuan: Kipas berhabuk**



**Penambahbaikan: Kipas telah dibersihkan**

SEBELUM

ARAS 4 KANAN

SELEPAS



Penemuan: Wayar tidak disusun dengan kemas

Penambahbaikan: Wayar telah disusun dan dikemaskini

**SEBELUM**



**Penemuan: Kerosakan paip air**

**ARAS 3 KIRI**

**SELEPAS**



**Penambahbaikan: Kerosakan paip telah diselenggara**

**SEBELUM**



**Penemuan: Syiling berkulat**

**ARAS 3 KANAN**

**SELEPAS**



**Penambahbaikan: Aduan telah dibuat kepada UPK**

SEBELUM



Penemuan: Kerosakan pada dinding plug

ARAS 3 KIRI

SELEPAS



Penambahbaikan: Aduan telah dibuat kepada UPK

**SEBELUM**

**ARAS 3 KANAN**

**SELEPAS**



**Penemuan: Habuk tidak dibersihkan**



**Penambahbaikan: Habuk telah dibersihkan**

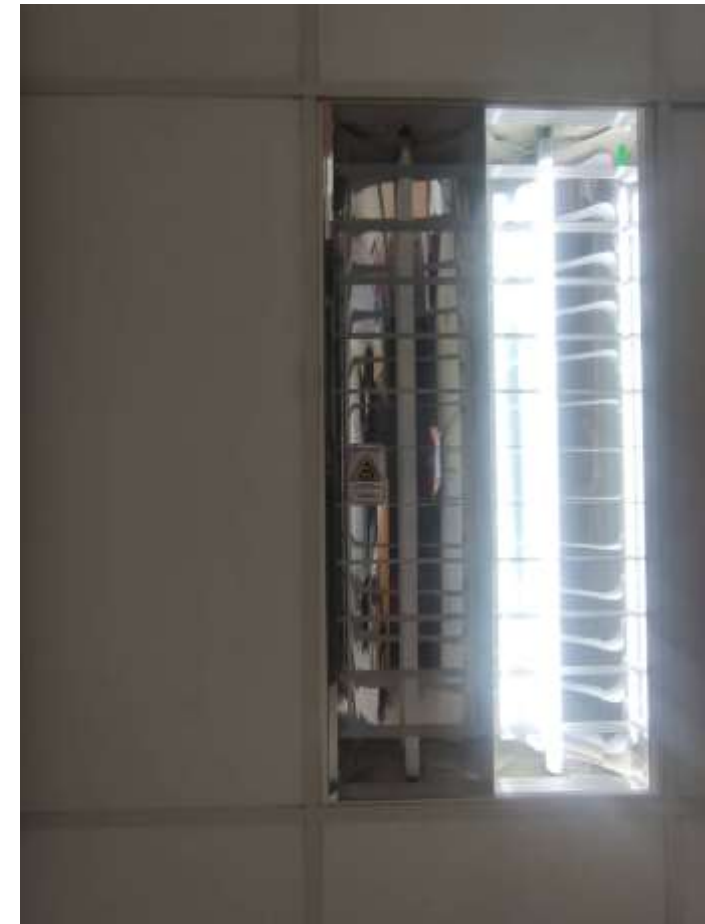
**SEBELUM**



**Penemuan: Mentol tidak menyala**

**ARAS 3 KANAN**

**SELEPAS**

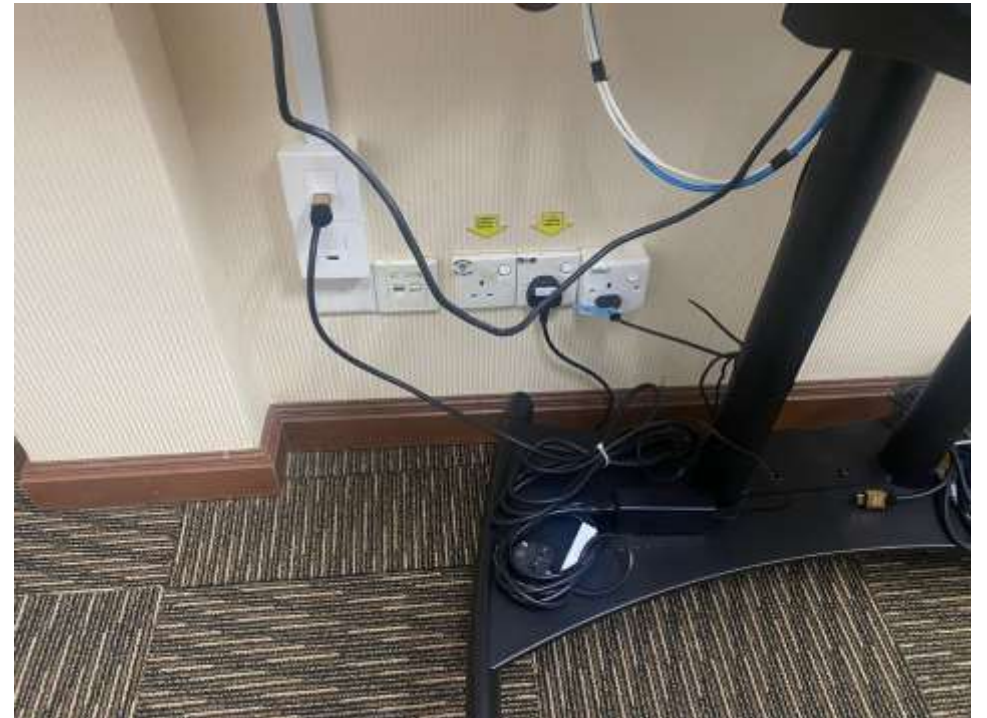


**Penambahbaikan: Aduan telah dibuat kepada UPK**

SEBELUM

ARAS 2 KANAN

SELEPAS



Penemuan:Wayar tidak disusun dengan kemas

Penambahbaikan: Wayar telah disusun dengan kemas

SEBELUM



Penemuan: Kerosakan suis loceng

ARAS 2 KANAN

SELEPAS



Penambahbaikan: Suis loceng yang rosak telah ditanggalkan

SEBELUM

ARAS 2 KIRI

SELEPAS



Penemuan: Habuk tidak dibersihkan



Penambahbaikan: Habuk telah dibersihkan

SEBELUM



ARAS 1 KANAN



SELEPAS



Penemuan: Kerosakan karpét

Penambahbaikan: Aduan telah dibuat kepada UPK

**SEBELUM**



**Penemuan: Habuk tidak dibersihkan**

**ARAS 1 KANAN**

**SELEPAS**

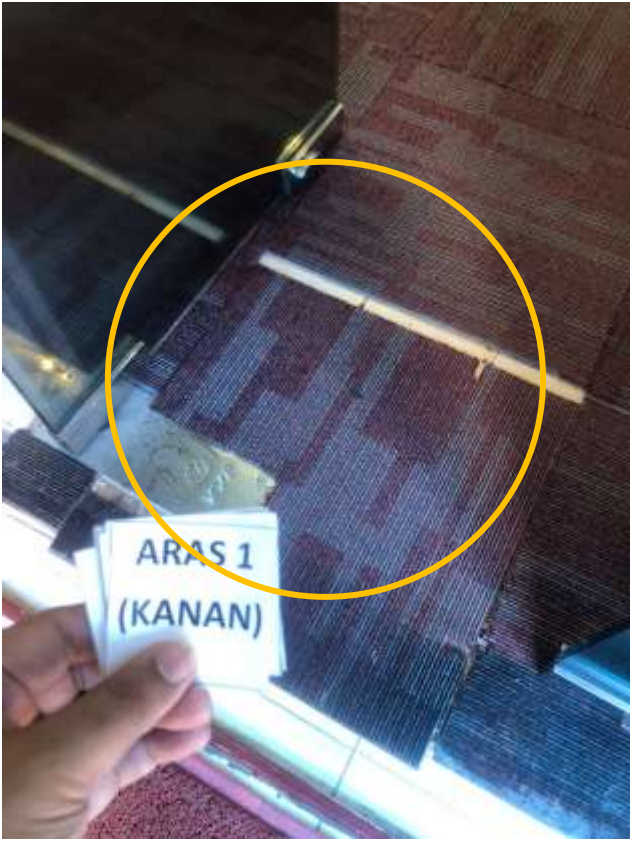


**Penambahbaikan: Habuk telah dibersihkan**

**SEBELUM**

**ARAS 1 KANAN**

**SELEPAS**



**Penemuan: Tiada wallpaper EKSA**

**Penemuan:Kerosakan karpét**

**Penambahbaikan: Wallpaper EKSA tersedia dan karpét telah dibaikpulih**

# RUMUSAN

Secara keseluruhannya, didapati **Zon Kompetensi** telah melaksanakan Ekosistem Kondusif Sektor Awam (EKSA) dan mematuhi sebahagian besar kehendak kriteria pensijilan Ekosistem Kondusif Sektor Awam (EKSA) **MAMPU** serta memperoleh markah **96.87% (CEMERLANG)**